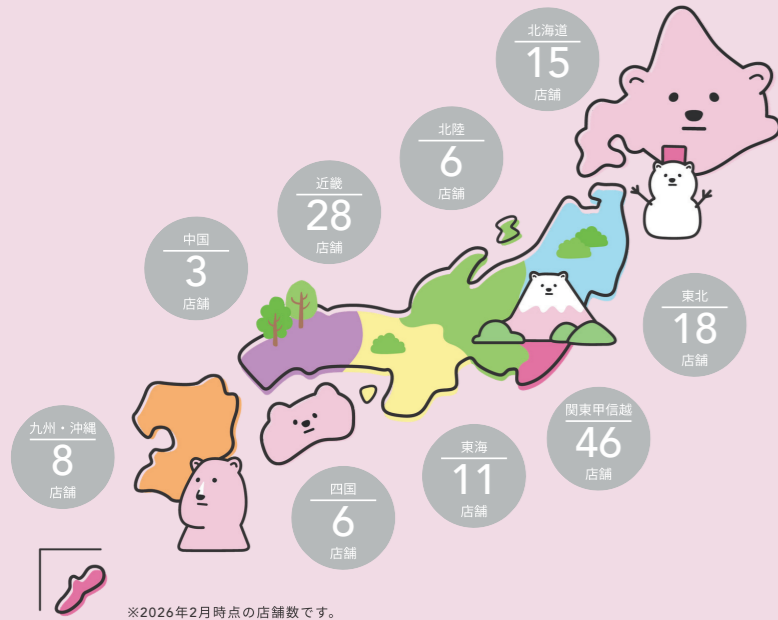
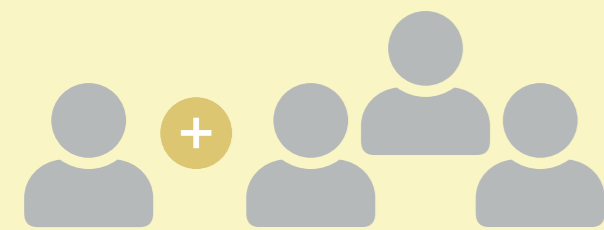


だから選ばれる
FIT365法人会員制度の魅力



POINT 1
北海道から沖縄まで
全国130店舗以上を
好きなときに
好きなだけ使い放題

POINT 2
月額2,980円で通い放題
(税込3,278円)/名
※一般会員価格は店舗によって異なります。



POINT 3
ご本人様に加え、
ご家族3名様まで
無料で利用可能
※同時利用はできません。

POINT 4
法人契約に関する
初期費用や年会費は一切なし
¥0



いつものフィットネスをもっと楽しく便利に、ジムに行けない日もしっかりサポート！

スマホをかざすだけで入退館

FIT365appがあれば、スマホで簡単にロックを解除。入館・退館時刻が記録されるので、いつ、どこで、どれくらい、トレーニングしたのか確認できます。

マシン別トレーニング記録

マシン別にトレーニングを記録・確認ができます。スタジオレッスンの登録も、QRコードから簡単に行えます。

契約状況を簡単に確認できる

現在ご契約中のプランや契約期間、オプションの状態をお店に行かなくても、いつでもスマホから簡単に確認できます。

混雑状況がリアルタイムでわかる

お気に入りの登録した店舗の混雑状況をリアルタイムに確認できます。混雑する時間帯を避け、安心してトレーニングができます。

よくあるご質問

- | | |
|--|---|
| <p>Q 契約上の最低利用人数はありますか。</p> <p>A 最低利用人数は設置しておりません。</p> | <p>Q 利用者の最低継続条件はありますか。</p> <p>A 6ヶ月間の継続が必要です。6ヶ月未満の場合、違約金5,000円（税込5,500円）が発生します。</p> |
| <p>Q 従業員の利用実績は確認できますか。</p> <p>A 契約時に配信させていただく管理コンソール上でご確認いただけます。</p> | <p>Q 従業員への周知はどのようにしたらいいですか。</p> <p>A 契約いただいた企業様に周知用のチラシデータを送付させていただきますので、ご活用ください。</p> |

お問い合わせ先・ご相談



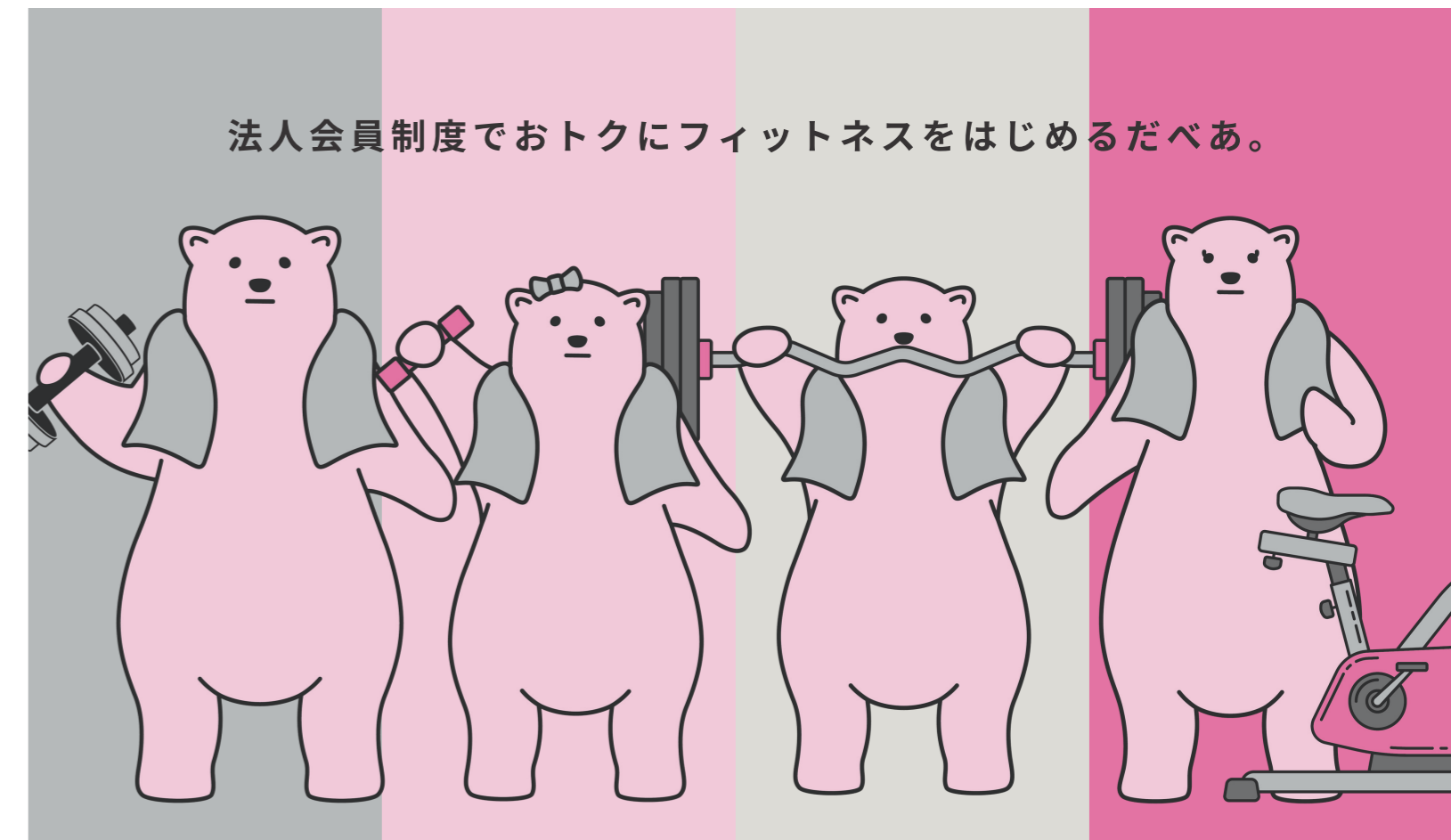
株式会社ヤマウチ
営業推進本部 法人営業部

FIT365法人
<https://wellness-support-club.jp>



フィットネスジム FIT365

法人会員制度のご案内
従業員の心と身体の「健康」のために
FIT365ができること



みんなで通えて嬉しい家族会員サービス

家族4人まで通えて月額 **2,980円** (税込3,278円)

ご本人様+ご家族3名様まで無料でご利用いただけます！

※同時利用はできません。

1 学校帰りに、仕事帰りに、好きな時間に通える！



2 365日年中無休 平日、休日、気にせず行ける！



3 家族4人で使った場合、お一人様の月額745円！ (税込820円)

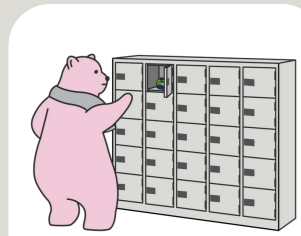


※ご家族の定義は登録会員様の2親等以内とします。
※その他ご利用にあたっての注意事項がございます。

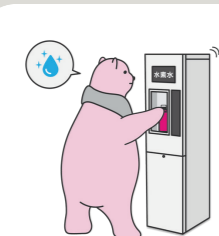
さらに

充実のオプションも！

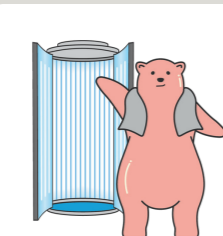
※オプションは有料です。※店舗により異なります。詳細は各店舗のHPをご確認ください。



契約ロッカー



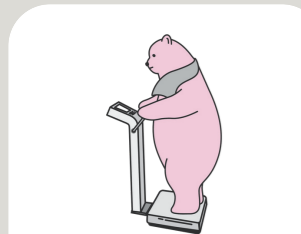
水素水



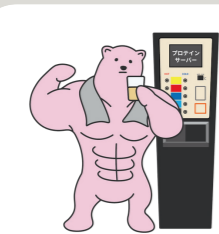
タンニング



コラーゲン



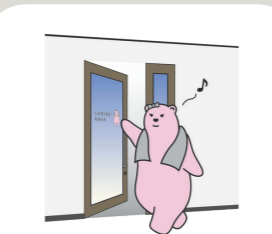
体組成計



プロテイン



あんしんサポート



レディースエリア

FIT365施設イメージ



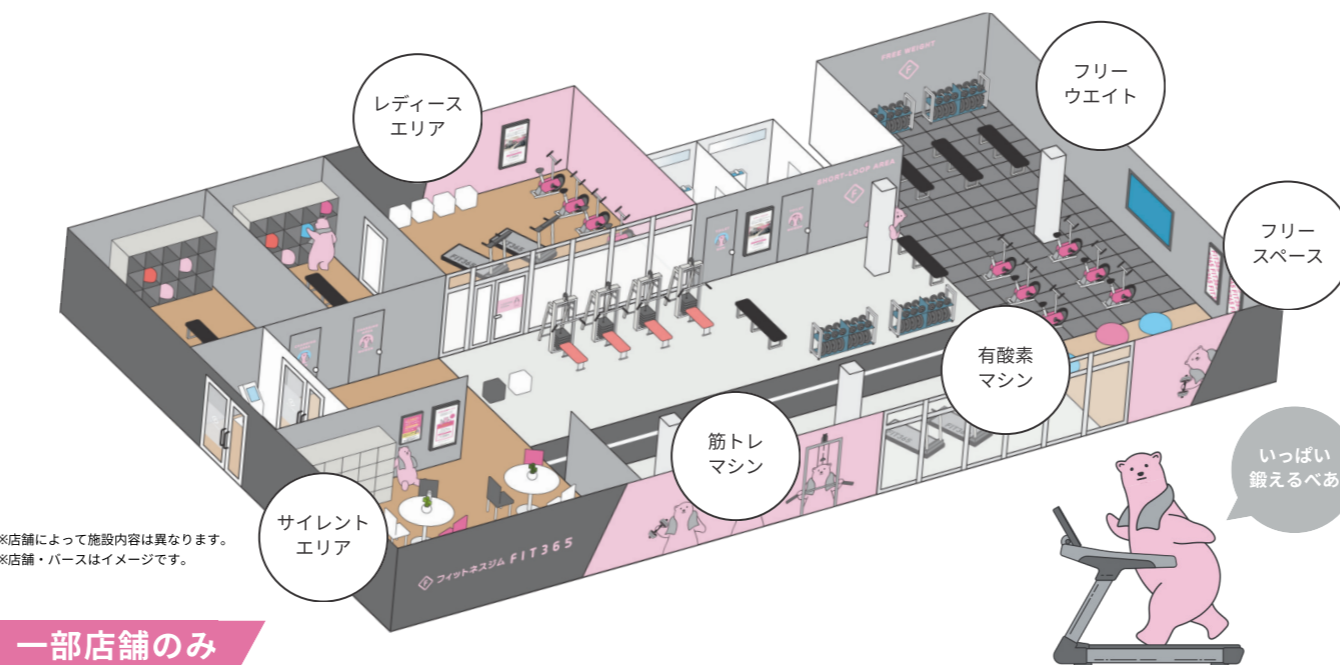
フリーウエイトエリア



ジムエリア



有酸素マシンエリア



※店舗によって施設内容は異なります。
※店舗・パースはイメージです。

一部店舗のみ



レディースエリア



バーチャルスタジオ



プレミアムルーム



ファンクショナルエリア

料金一覧

	月会費	セキュリティ管理 施設メンテナンス料	カード発行手数料	全国相互利用	家族会員
企業契約 (個人負担)	2,980円 (税込3,278円)	0円	0円 (カード発行が不要なため)	0円	ご本人様 + ご家族 3名様まで
一般会員	2,980円 (税込3,278円)	4,980円/年 (税込5,478円)	5,000円 (税込5,500円)	500円 (税込550円)	ご本人様 + ご家族 3名様まで

※オプション費用は登録者ご自身のご負担です。
※本制度を貴社サービスとして社外に提供する場合、特典内容が異なります。

法人会員お申し込みはこちら

ご契約の流れ



- お申し込み** WEBフォームより簡単にお申し込みが可能です。
※お申し込み時に登記簿謄本(PDF)が必要です。
<https://corporation.fit365-service.jp/#/>
- 企業審査** お申し込みにあたり審査がございます。審査結果についてはメールにてご案内しております。
※審査には2週間ほどお時間をいただきます。
- 契約締結** 審査終了後、契約締結書類を送付いたします。
※2部送付いたします。署名捺印後1部ご返送をお願いいたします。
- コードの送付** 契約締結書類のご返送が確認でき次第、ご入会に必要なプロモーションコードをメールで送付いたしますので従業員様へご周知をお願いいたします。
※契約完了までに1ヶ月程度お時間をいただきます。
- ご入会** スマートフォンにFIT365 Appをインストール後、プロモーションコードを入力してご登録。
※法人会員様のご入会は、クレジットカード決済のみの受付でございます。